

ZBROJENIE DOLNE STROPU
NAD PARTEREM

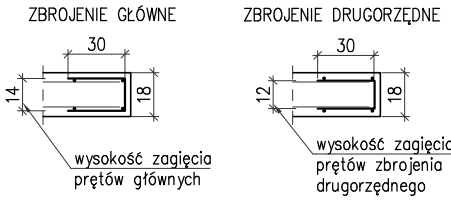
skala 1:100

UWAGI:

- Płyta stropowa PS-5.1 gr.18cm monolityczna żelbetowa wylewana na miejscu budowy z betonu klasy C25/30 (B30), zbrojona stalą klasy A-IIIIN (BS1500). Przyjęto otulinę a=2,0cm;
- Zbrojenie rozdzielcze #10co30cm. Zakład prętów rozdzielczych i dozbrojen min. 50cm;
- Układ zbrojenia rozpatrywac z układem zbrojenia elementów dochodzących
- Otwory w stropie żelbetowym rozpatrywac łącznie z P.T. Architektury i projektami branżowymi;
- Wymiary i rzędne sprawdzić na budowie;

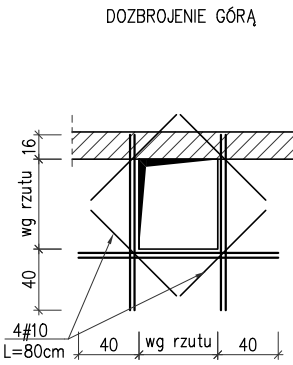
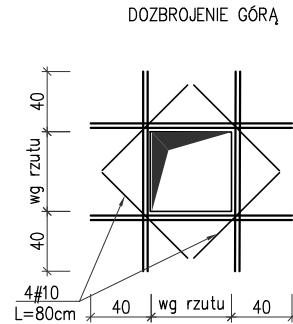
- ← KIERUNEK ZBROJENIA GŁÓWNEGO
- ↗ KIERUNEK ZBROJENIA DRUGORZĘDNEGO
- ZBROJENIE DOLNE PŁYTY
- □ OPARCIE ŚCIANY NIEOŚNEJ WYŻSZEJ KONDYGNACJI

SCHEMAT ZAGIECIA ZBROJENIA
PRZY OTWORACH



Zagiecia zbrojenia podano w ośiach prętów

SCHEMAT DOZBROJENIA OTWORÓW



ARTOP PRACOWNIA PROJEKTOWA

ul.Zuzanny 13/1, 71-032 Szczecin
artop@artop.szczecin.pl

TYTUŁ
RYSUNKU

ZBROJENIE DOLNE STROPU
NAD PARTEREM

TEMAT

BUDWA BUDYNKU MIESZKALNEGO
WIELORODZINNEGO

ADRES

ul. Emilii Plater dz. nr 476,477,478, obręb 0021
72-500 Miedzyzdroje

FAZA

PROJEKT WYKONAWCZY

PROJEKTOWAŁ

mgr inż. M. Fort

SPRAWDZIŁ

mgr inż. T. Luczak

OPRACOWAŁ

mgr inż. P. Pancyk

mgr inż. A. Andruch

Branża

KONSTRUKCJA

Skala

Nr rys.

Data

IX.2024

1:100

3.1